

## Fyrvaktarbostad Borhallsudde, Brommö

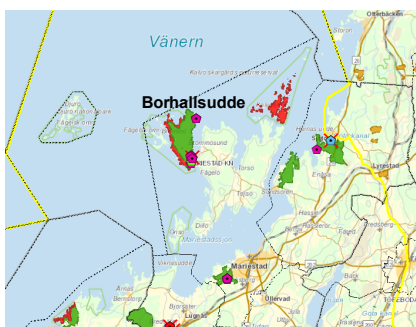
Brommö 3:18, område av

Unik fastighet med fantastiskt läge och milsvid utsikt över Vänern. På norra delen av vackra Brommö i Mariestads skärgård finner ni Borhallsudde och denna fyrvaktarbostad med anor från 1800-talet. Med tomt ända ned till stranden, plats för brygga och ett väl tilltaget uthus utgör denna fastighet ett fantastiskt sommarparadis med helt ostört läge.



### KONTAKTPERSON

Albin Augustsson  
Sveaskog  
Arabygatan 11  
352 46 Växjö  
Telefon: 010-544 98 29  
E-post: [albin.augustsson@sveaskog.se](mailto:albin.augustsson@sveaskog.se)



### Belägenhet och vägbeskrivning

Egendomen ligger i Mariestads kommun, Västra Götalands län. Se översiktskartan. Koordinater i Sweref 99TM X=6524362, Y=425896

Till Brommö finns ingen broförbindelse men bilfärja går enligt tidtabell under sommarhalvåret. Från Mariestad tar du dig lämpligen med bil eller buss till Laxhall på Torsö där du byter till färja och åker över till Brommö. Väl på Brommö tar du dig de cirka sex kilometrarna norrut till Borhallsudde.

Brommö är en mycket uppskattad destination bland cyklister. Har du inte med dig egen cykel finns detta att hyra i färjeläget. Väljer du istället att ta dig till ön med egen båt så finns en fin gästbrygga i anslutning till färjeläget. Vid fyrvaktarbostaden har tidigare funnits en egen brygga men denna är idag i behov av underhåll. Enklare bilväg finns till objektet.

### Ägare

Sveaskog Förvaltnings AB, Stockholm.

### Byggnaden

Byggnaden uppfördes ursprungligen år 1866 och förlängdes med farstuparti år 1917. Byggnaden har en kraftig timmerstomme och spröjsade fönster. Eftersom byggnaden ännu i dag fungerar som dagermärke för sjöfarten måste byggnadens nordliga gavel vara vitmålad för att tydligt synas från Vänern. Inne i byggnaden finns hall med trappa till övervåningen/vinden, ett enklare kök med matplats och vedspis samt allrum/sovrum med kakelugn. Båda eldstäderna har osäker funktion. El, vatten och avlopp saknas. Byggnaden är i behov av underhåll/renovering. Sjöfartsverket kommer att montera bort den fyrtekniska utrustningen från fyren.

### Arealuppgifter

Fastighetens areal kommer att uppgå till cirka 2 000 kvm.

### Visning

Visning kommer att hållas vid följande tillfälle:

Fredagen den 4:e maj kl. 18.00 – 19.00.

Söndagen den 6:e maj kl. 12.00 – 13.00.

### Planförhållanden

Fastigheten är belägen utanför detaljplanelagt område.

### Försäljningssätt

Prisidé: 2 250 000kr.

Försäljningen av egendomen sker via skriftligt anbud. Fri prövningsrätt förbehålls säljaren. Säljaren förbehåller sig rätten att fritt anta inkommit skriftligt bud eller att hålla en efterföljande förhandling eller auktion mellan budgivarna. Vid kontraktstecknandet ska en handpenning om minst 10 % av köpeskillingen erläggas.

Anbud ska vara Sveaskog tillhanda senast 2018-05-15. Använd formuläret Lämna anbud i anslutning till objektet på Sveaskogs webbplats.

### Fastighetsbildning

Fastighetsbildning pågår för att bilda en egen fastighet av det aktuella markområdet runt byggnaderna. Köparen står för förrättningskostnaden. Tomtplatsen är väl avgränsad av en vacker stenmur.

### Taxeringsvärde

Separat taxeringsvärde saknas då egendomen utgör del av större taxeringsenhet.

### Vägar, vägsamfälligheter och gemensamhetsanläggningar

Köparen övertar Sveaskogs rättigheter och skyldigheter i eventuella samfälligheter och gemensamhetsanläggningar i den mån de berör egendomen. Köparen ska bidra till vägunderhållet.

### Samfälligheter och skattetal

Med egendomen följer inga skattetal eller övriga andelar i mark- och fiskesamfälligheter.

### Besiktning och undersökningsplikt

Köparen har enligt jordabalken ett långtgående ansvar att undersöka egendomen och förvissa sig om dess skick, gränser och areal före köpet. Därför ges köparen möjlighet att före köpet, på egen hand eller genom konsult, undersöka egendomen. Det åligger köparen att själv kontrollera uppgifterna om egendomen. Säljaren friskriver sig från allt ansvar för faktiska fel, rättsliga fel, eller rådgiftsfel.

*Kartor ur allmänt kartmaterial, © Lantmäteriverket, 801 82 Gävle. Medgivande till Sveaskog. För mångfaldigande och återgivning av kartorna behövs Lantmäteriverkets skriftliga medgivande.*